

Periodo di riferimento: Semestre 1 2025

esgIMPACT



ESG RATING

Azienda S.p.A.

ENVIRONMENTAL | SOCIAL | GOVERNANCE



Periodo di riferimento: Semestre 1 (2025)

In ottemperanza dei principi di sostenibilità e della normativa nazionale, europea e internazionale in vigore



Azienda S.p.A.

Rilasciato il
12/06/25

Valido fino al
12/06/26

Grado di sostenibilità:

69/100

EMBRIONALE				CONSAPEVOLE		MATURO		ECCELLENTE	
D	RD	C	CCC CC	B	BB	BBB	A	AA	AAA
DEFAULT	RISCHIO DEFAULT	RISCHIO MOLTO ALTO	RISCHIO ALTO	RISCHIO MEDIO ALTO	RISCHIO MEDIO	RISCHIO MEDIO BASSO	RISCHIO BASSO	RISCHIO MOLTO BASSO	RISCHIO MOLTO BASSO

La valutazione ESG¹ è stata effettuata utilizzando la metodologia di esgIMPACT, basata sulla interoperabilità delle normative nazionali, europee e internazionali in ambito di sostenibilità. Tutti i fattori e gli indicatori di performance (KPI) vengono analizzati utilizzando algoritmi avanzati e strumenti di intelligenza artificiale. Questo approccio permette di fornire un rating ESG accurato e trasparente, conforme a tutti gli standard di sostenibilità in vigore al momento dell'assessment.

¹Il presente attestato ESG riporta risultati basati su autodichiarazioni dei rispondenti. ESG Impact non si assume responsabilità per la loro accuratezza, non avendo la possibilità di verificarne integralmente le informazioni.

esgIMPACT

ESG RATING

METODO DI CLASSIFICAZIONE

Il grado di rating ESG viene indicato in una scala da 0 a 100.

Tale risultato viene ricollegato ad una classificazione basata sul rating dell'accordo di Basilea ed è utile ad identificare una classe di rischio in ambito ESG.

In seguito alla compilazione dei questionari è possibile automaticamente ottenere un ESG rating grade e conoscere il livello di rischio aziendale.



Rating	Score Range	Risk Level	Category	Description
AAA	75-100	RISCHIO MOLTO BASSO	ECCELLENTE	L'impresa dimostra un'eccellente capacità di adempimento dei proprio impegni ESG.
AA	65-74	RISCHIO MOLTO BASSO	MATURO	L'impresa è conforme alla maggior parte degli standard, normative nazionali e internazionali e dimostra di implementare correttamente e raggiungere gli obiettivi prefissati strategicamente.
A	56-64	RISCHIO BASSO		L'impresa è conforme alla maggior parte degli standard, normative nazionali e internazionali e dimostra di implementare correttamente e raggiungere gli obiettivi prefissati strategicamente.
BBB	50-55	RISCHIO MEDIO BASSO		L'impresa riesce a creare nuove opportunità di crescita grazie al percorso di sostenibilità, dovrà continuare a seguire una programmazione al fine di ridurre ulteriormente i rischi ESG.
BB	36-49	RISCHIO MEDIO	CONSAPEVOLE	L'impresa è consapevole dell'importanza del percorso di sviluppo sostenibile, è in uno status di rischio poiché sono molteplici le iniziative ESG che servono al fine di adeguarsi alle best practices in ambito sostenibilità.
B	25-35	RISCHIO MEDIO ALTO		L'impresa è consapevole dell'importanza del percorso di sviluppo sostenibile, è in uno status di rischio poiché sono molteplici le iniziative ESG che servono al fine di adeguarsi alle best practices in ambito sostenibilità.
CCC	15-24	RISCHIO ALTO	EMBRIONALE	L'impresa risulta essere esposta a molteplici rischi ESG che potrebbero sfociare in adempimenti e/o contenziosi ESG.
CC	10-14	RISCHIO ALTO		L'impresa risulta essere esposta a molteplici rischi ESG che potrebbero sfociare in adempimenti e/o contenziosi ESG.
C	5-9	RISCHIO MOLTO ALTO		L'impresa non è in linea con la maggior parte delle normative e standard in vigore in materia di sostenibilità. Rischio default alto.
RD	1-4	RISCHIO DEFAULT		L'impresa non è in linea con la maggior parte delle normative e standard in vigore in materia di sostenibilità. Rischio default alto.
D	0	DEFAULT		L'impresa non risulta essere in linea con alcun principio e/o standard in materia di sostenibilità. Condizione di assoluto default.

INDICE



Introduzione	2
ESG IMPACT	3
La sostenibilità e l'Agenda 2030 per lo Sviluppo Sostenibile	4
Sustainability Performance	5
Processo della valutazione	6
Metodologia	7
Il tuo grado di sostenibilità	8
Rating ambientale (Environmental)	11
Cambiamento Climatico ed Emissioni	12
Inquinamento	12
Biodiversità e risorse naturali	12
Economia circolare e transizione green	13
Rating Sociale (Social).	14
Occupazione, capitale umano e DE&I	15
Catena di fornitura e del valore	15
Comunità e responsabilità sociale.	15
Consumatori e utenti finali	16
Rating Governance (Governance)	17
Innovazione digitale	18
Business model & economic performance	18
Etica, compliance e condotta di business	18
Corporate governance	19
Conclusioni	20

Introduzione

L' ESG rating valuta le prestazioni della tua società in termini di sostenibilità ambientale, responsabilità sociale e qualità della governance. Tale report è stato redatto attraverso l'utilizzo della tecnologia di ESG IMPACT.

ESG IMPACT effettua la valutazione nel rispetto dell'interoperabilità degli standard, dei principi e delle normative internazionali come il Global Reporting Initiative (GRI Standard), gli Obiettivi dello Sviluppo Sostenibile (SDGs), i principi OCSE, World Economic Forum, l'United Nations Global Compact e di tutte le normative nazionali ed europee in vigore.

Il Grado di Sostenibilità della tua azienda è il risultato della compilazione di tutti i questionari presenti in piattaforma, contenenti oltre 140 domande, 17 questionari e 12 tematiche principali in ambito ESG.

L'intelligenza artificiale, in base al rating ottenuto, evidenzierà il grado di compliance rispetto alle normative, i principi e gli standard di riferimento. Per ciascuna tematica sarà possibile rilevare le aree di miglioramento e le criticità per consentirti di effettuare valutazioni utili a migliorare il tuo rating ESG.

"Il presente report ESG riporta risultati basati su autodichiarazioni dei rispondenti. ESG Impact non si assume responsabilità per la loro accuratezza, non avendo la possibilità di verificarne integralmente le informazioni.



ESG IMPACT

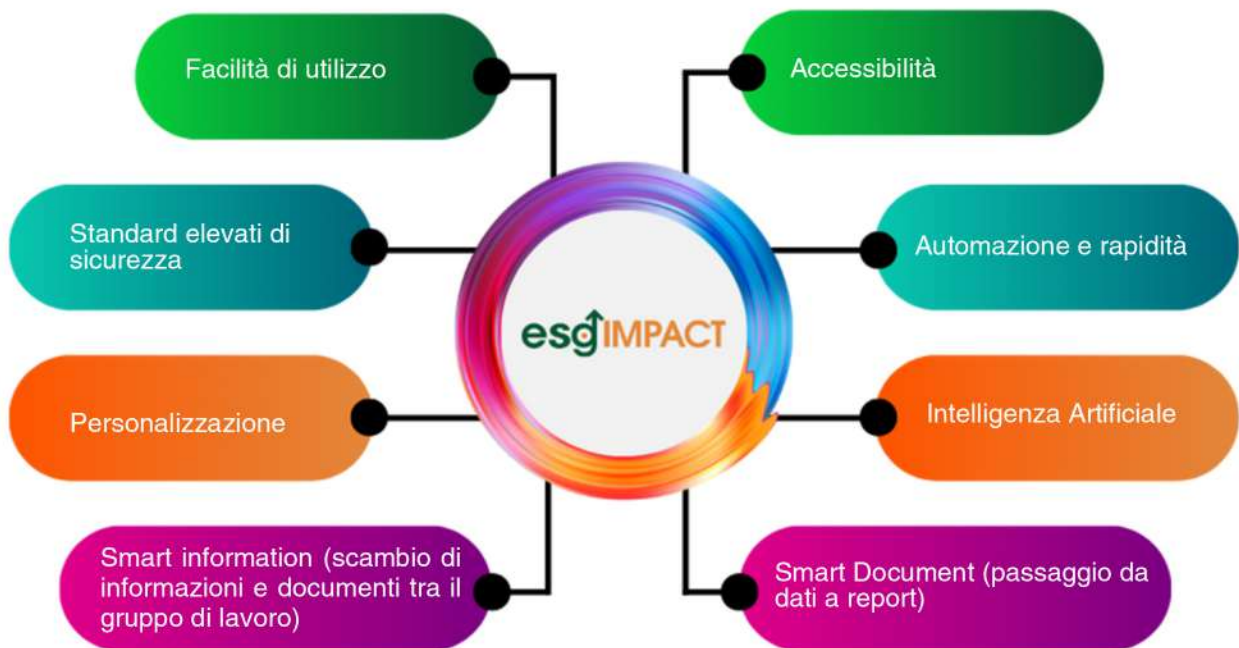
ESG IMPACT è il primo motore tecnologico per gestire la Sustainability Transformation di aziende di ogni dimensione e settore.

Permette di gestire e rendicontare automaticamente la sostenibilità aziendale.

ESG IMPACT ha come obiettivo il posizionamento sul mercato di una soluzione tecnologicamente avanzata, attraverso un sistema di interoperabilità tra la normativa e gli standard esistenti a livello nazionale, europeo, internazionale, in un'ottica di raggiungimento degli Obiettivi di Sviluppo Sostenibile dell'Agenda 2030 (SDGs). L'obiettivo è rendere il processo di misurazione più semplice e accessibile, fornendo alle imprese ciò di cui hanno bisogno per monitorare e migliorare il loro impatto sui fattori ambientali e sociali attraverso una buona governance. Ispirare un cambiamento positivo, aiutando le imprese a integrare la sostenibilità nelle loro pratiche quotidiane verso un futuro sostenibile. Il nostro obiettivo è quello di guidare in modo strategico i clienti, ponendo la giusta attenzione al miglioramento del Rating ESG, attraverso un giudizio sintetico che certifica la solidità dell'impresa in materia di sostenibilità.

I pilastri di

ESG IMPACT



La sostenibilità e l'Agenda 2030 per lo Sviluppo Sostenibile

Sviluppo sostenibile

- PIANETA**
 Proteggere le risorse naturali e il clima del nostro pianeta per le generazioni future
- PERSONE**
 Combattere la povertà e la fame in tutto il mondo e garantire dignità e uguaglianza
- PROSPERITÀ**
 Garantire una vita prospera e appagante in armonia con la natura
- PARTNERSHIP**
 Attuare l'agenda attraverso una solida partnership globale
- PACE**
 Promuovere società pacifiche, giuste e inclusive

Sostenibilità

Il termine "sviluppo sostenibile" è stato definito per il Rapporto del 1987 della Commissione Mondiale sull'Ambiente e lo Sviluppo: il Nostro Futuro Comune (The Brundtland Report) come lo "sviluppo che soddisfa i bisogni del presente senza compromettere la capacità delle future generazioni di soddisfare i propri bisogni".

Per raggiungere uno sviluppo sostenibile è importante armonizzare i suoi 5 principi: People (Persone), Planet (Pianeta), Prosperity (Prosperità), Peace (Pace) and Partnership (Collaborazione). La necessità di integrare i principi della sostenibilità alla gestione della società odierna ha rivoluzionato il modo di produrre e consumare beni e servizi, così come il rapporto tra le persone, il pianeta e la crescita economica.

SUSTAINABLE DEVELOPMENT GOALS

L'Agenda 2030 per lo Sviluppo Sostenibile è un programma d'azione per le persone, il pianeta e la prosperità che riconosce anche la pace e la collaborazione come dei requisiti indispensabile per lo sviluppo sostenibile. L'Agenda presenta i 17 Obiettivi per lo Sviluppo Sostenibile che si declinano in 169 target e oltre 240 indicatori, che sono interconnessi e indivisibili e bilanciano le tre dimensioni principali dello sviluppo sostenibile: la crescita economica, l'inclusione sociale, e la tutela dell'ambiente.



Sustainability Performance

Beneficio della valutazione ESG

La misurazione ESG rappresenta una fotografia delle prestazioni ambientali, sociali e di governance di un'azienda. Esso è utile per consentire a ciascun operatore economico di

-  Maggiore attrattività da parte degli investitori
-  Potenziamento della brand reputation
-  Riduzione dei rischi
-  Incremento dei ritorni economici - finanziari
-  Evitare sanzioni normative
-  Accesso a migliori finanziamenti

Processo della valutazione



Metodologia ESG IMPACT

La metodologia applicata segue la logica dei principi di processo definiti dal GISR (Global Initiative for Sustainability Ratings) che costituiscono la base su cui sono stati definiti i vari parametri di:

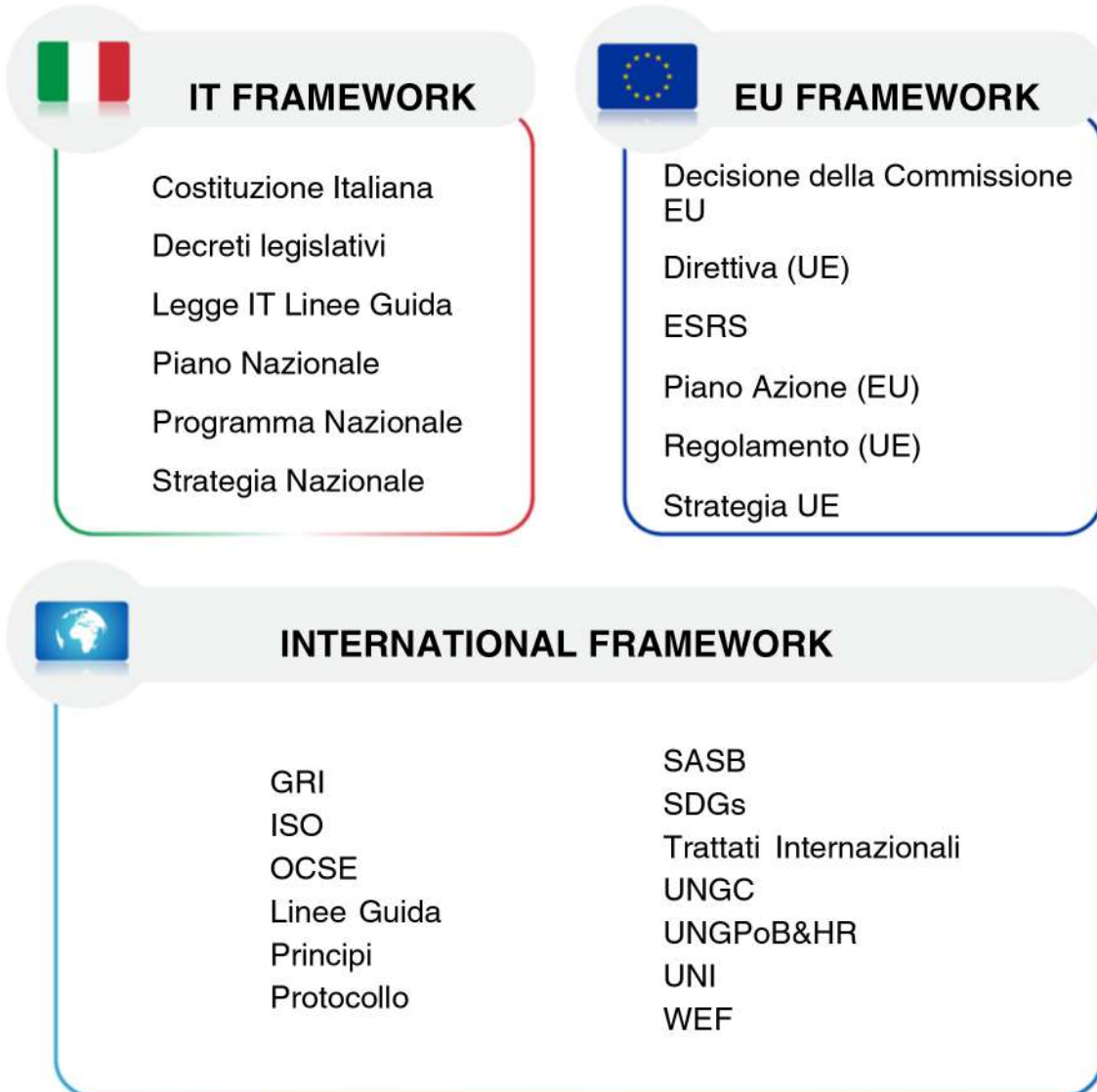
Trasparenza

Imparzialità

Miglioramento continuo

Inclusività

Affidabilità

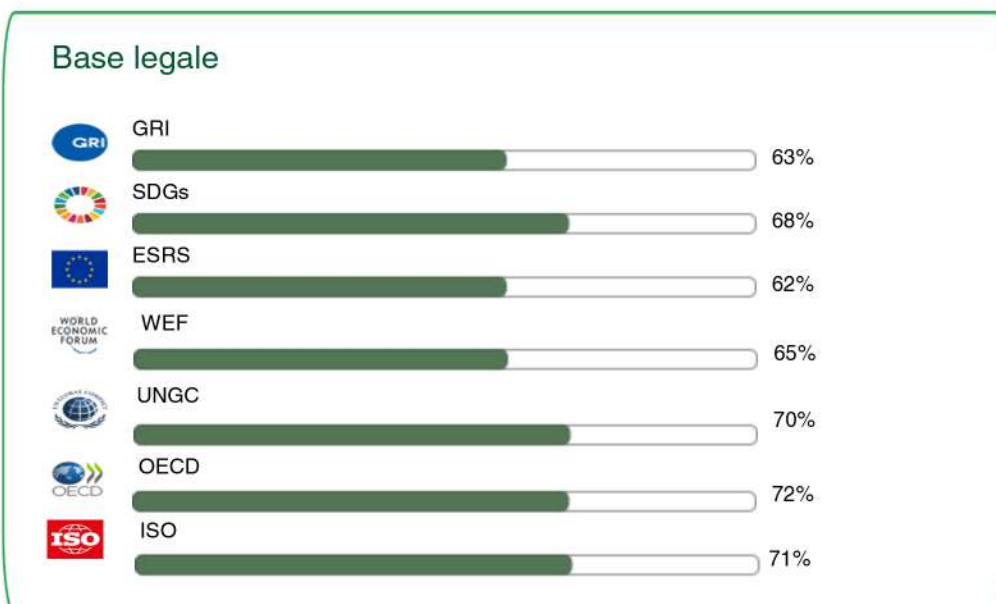
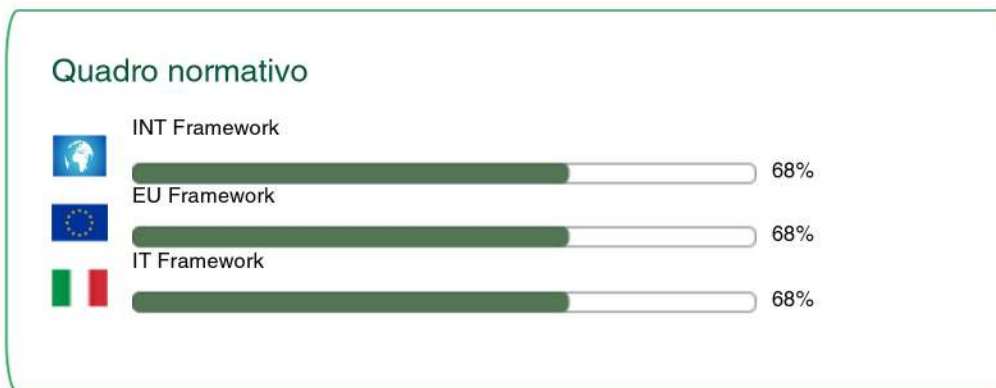


Il grado di sostenibilità di Azienda S.p.A.

In seguito alla compilazione dei questionari il tuo grado di sostenibilità è:



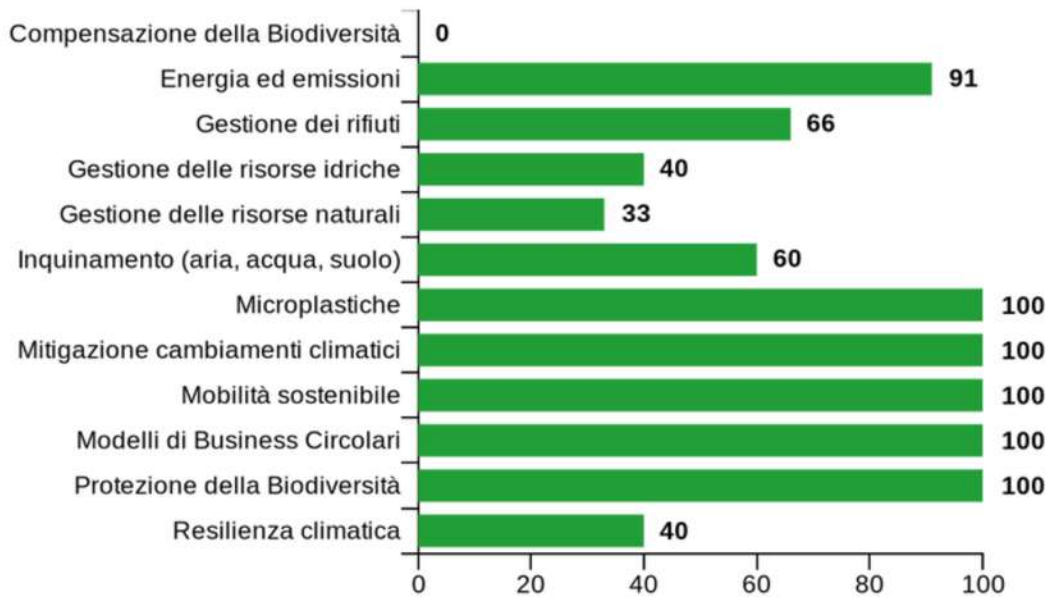
L'impresa è conforme alla maggior parte degli standard, normative nazionali e internazionali e dimostra di implementare correttamente e raggiungere gli obiettivi prefissati strategicamente.



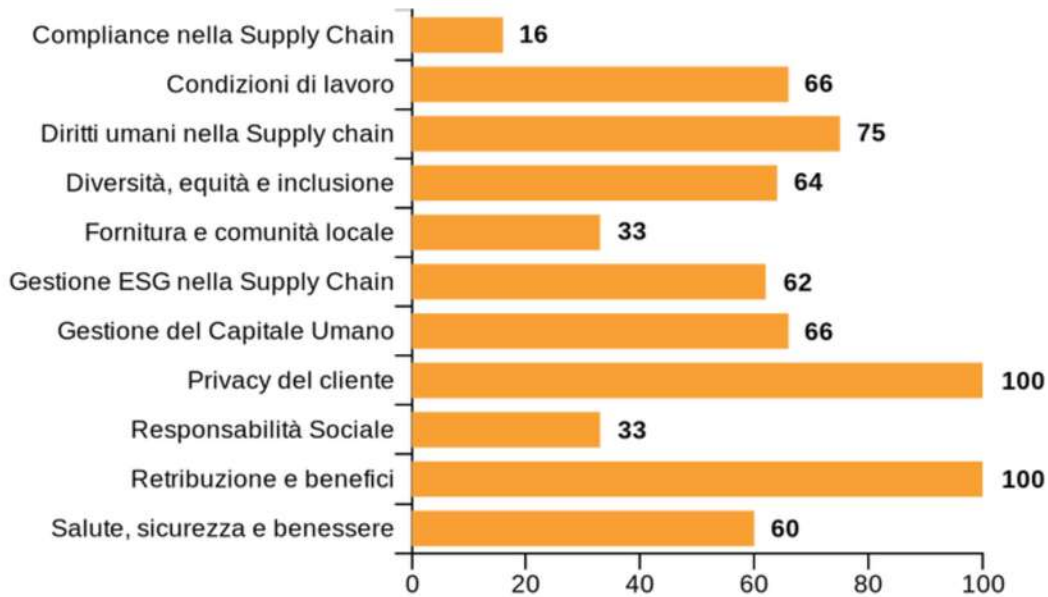
Altri KPI

La sezione "Altri KPI" comprende parole chiave specifiche relative alle dimensioni Environmental, Social e Governance e ai rispettivi sottotemi. A ciascuna parola chiave viene assegnato un punteggio su scala centesimale, basato sul livello di compliance raggiunto nella compilazione del questionario. Queste parole chiave rappresentano KPI che sintetizzano le tematiche trattate nelle diverse normative, standard e framework utilizzati nella metodologia di ESG Impact.

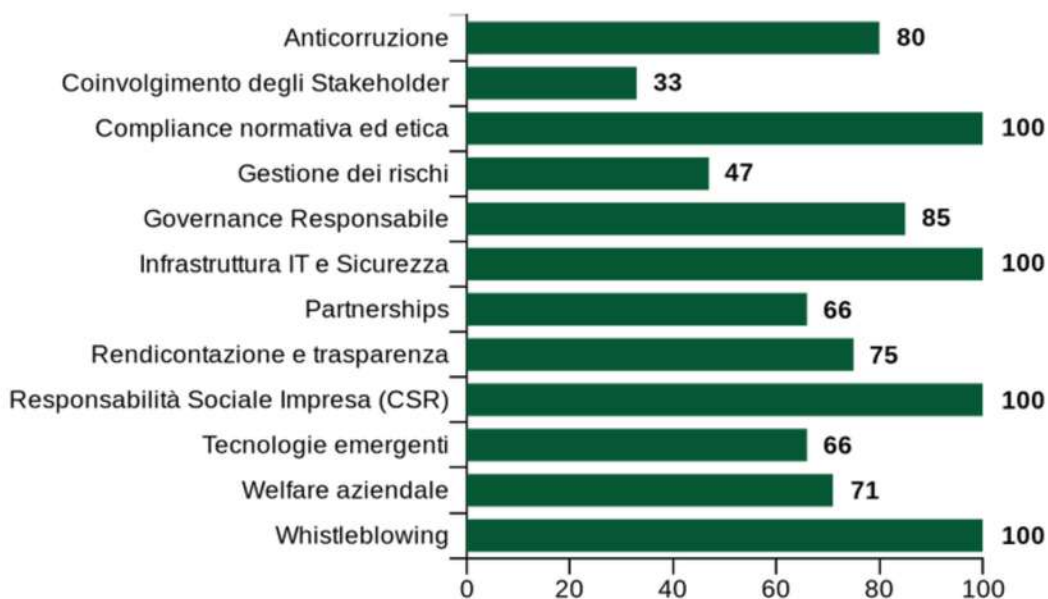
ENVIRONMENTAL



SOCIAL



GOVERNANCE



RATING AMBIENTALE

L'azienda ha ottenuto un punteggio ambientale che evidenzia di rispettare il tema e di essere conforme con le normative ambientali dimostrando di essere in una fase di maturità. Sebbene alcune iniziative siano presenti, c'è un significativo margine di miglioramento nelle pratiche di sostenibilità e nella riduzione dell'impatto ecologico. Investire in tecnologie verdi e adottare strategie più proattive potrebbe migliorare notevolmente il suo profilo ambientale. Un impegno maggiore è necessario per avanzare verso



LE TEMATICHE CHE COMPONGONO IL RATING:

CAMBIAMENTO CLIMATICO ED EMISSIONI

- Adattamento ai cambiamenti climatici
- Mitigazione dei cambiamenti climatici
- Energia Mobilità sostenibile

ECONOMIA CIRCOLARE E TRANSIZIONI GREEN

- Afflussi di risorse (compreso l'uso delle risorse)
- Rifiuti
- Estensione della Vita del Prodotto
- Risorse Rinnovabili
- Recupero delle Risorse
- Modelli di Business Circolari

INQUINAMENTO

- Inquinamento dell'aria Inquinamento dell'acqua Inquinamento del suolo
- Inquinamento di organismi viventi e risorse alimentari
- Sostanze preoccupanti
- Microplastiche

BIODIVERSITÀ E RISORSE NATURALI

- Conservazione degli Habitat
- Protezione della Biodiversità
- Uso Sostenibile del Territorio
- Gestione delle Specie Invasive
- Compensazione della Biodiversità
- Gestione Sostenibile delle Risorse Naturali
- Gestione dell'Acqua
- Efficienza delle Risorse
- Risorse Rinnovabili
- Servizi Ecosistemici

RATING AMBIENTALE: GRADO DI SOSTENIBILITÀ PER TEMATICA

Il rating ambientale è stato calcolato attraverso la misurazione di quattro principali tematiche richiamate da normative e standard internazionali: Cambiamento Climatico ed Emissioni, Inquinamento, Biodiversità e Risorse Naturali, Economia Circolare e Transizione Green. Per ogni ambito, l'azienda viene valutata in base a quanto aderisce a questi standard e normative, offrendo un quadro completo delle sue performance ambientali.



Cambiamento Climatico ed Emissioni

Questa tematica si concentra sulla riduzione delle emissioni di gas serra e sull'adozione di pratiche che contribuiscono alla mitigazione del cambiamento climatico. Normative come l'Accordo di Parigi e standard internazionali come l'ISO 14064 forniscono le linee guida per la gestione delle emissioni. Le aziende vengono valutate in base alla loro impronta di carbonio, all'uso di energie rinnovabili e alle iniziative di riduzione delle emissioni. Un punteggio elevato in questo ambito indica un forte impegno verso la sostenibilità climatica e una gestione efficiente delle emissioni.



Inquinamento

L'aspetto dell'inquinamento riguarda la gestione e la riduzione degli inquinanti atmosferici, idrici e del suolo. Le direttive europee come la Direttiva 2010/75/UE sulle emissioni industriali e gli standard ISO 14001 per la gestione ambientale sono tra i riferimenti principali. Le aziende vengono valutate sulla base delle loro emissioni di NOx, SOx, particolato e altri inquinanti, nonché sulla gestione dei rifiuti pericolosi e sulla qualità delle acque. Un alto punteggio riflette una gestione efficace e responsabile delle emissioni e dei rifiuti, contribuendo a migliorare la qualità ambientale complessiva.



Biodiversità e Risorse Naturali

Questa tematica valuta l'impatto delle attività aziendali sulla biodiversità e l'uso sostenibile delle risorse naturali. Normative come la Convenzione sulla Diversità Biologica e gli standard FSC per la gestione forestale forniscono le linee guida in questo ambito. Le aziende sono valutate in base al loro impatto sugli habitat naturali, alla protezione delle specie in via di estinzione e alla gestione sostenibile delle risorse naturali. Un punteggio elevato in questo ambito indica un impegno significativo nella conservazione della biodiversità e nella gestione responsabile delle risorse naturali.

RATING AMBIENTALE: GRADO DI SOSTENIBILITÀ PER TEMATICA



Economia Circolare e Transizione Green

L'economia circolare si focalizza sulla riduzione dei rifiuti e sull'ottimizzazione dell'uso delle risorse attraverso il riciclo e il riuso. Le normative come il Pacchetto sull'Economia Circolare dell'UE e gli standard ISO 14001 per la gestione ambientale sono fondamentali per questa valutazione. Le aziende vengono misurate sulla base del loro tasso di riciclo, dell'uso di materiali riciclati e delle innovazioni sostenibili adottate. Un punteggio elevato riflette un'implementazione efficace dei principi dell'economia circolare e un forte impegno verso la transizione green.

Grazie a queste valutazioni sarà possibile fornire un quadro chiaro e dettagliato delle performance ambientali dell'azienda. Questo approccio facilita decisioni maggiormente ponderate, promuovendo una maggiore trasparenza e sostenibilità. Ogni singolo punteggio per tematica riflette il grado di compliance e le performance dell'azienda rispetto ai diversi framework normativi, offrendo una visione integrata del suo impegno ambientale. Con questo sistema di valutazione dettagliato, le aziende possono identificare aree di miglioramento, adottare strategie più sostenibili e comunicare efficacemente i loro progressi agli stakeholder. La trasparenza dei dati e l'adesione agli standard internazionali non solo migliorano la reputazione dell'azienda, ma contribuiscono anche alla protezione dell'ambiente e al benessere delle comunità.

	Cambiamento climatico ed emissioni	87/100
	Inquinamento	69/100
	Economia circolare e transizioni green	83/100
	Biodiversità e risorse naturali	38/100

RATING SOCIALE

L'azienda ha raggiunto un punteggio sociale che evidenzia un impegno significativo verso il benessere dei suoi dipendenti e della comunità, dimostrando pertanto di essere in una fase matura. Una gestione attenta delle risorse umane e l'adozione di pratiche sociali ed inclusive avanzate la posizionano come una realtà di riferimento nel settore. Tuttavia, continuare a monitorare e migliorare le tematiche illustrate sarà cruciale per avanzare ulteriormente verso l'eccellenza.



LE TEMATICHE CHE COMPONGONO IL RATING:

OCCUPAZIONE, CAPITALE UMANO E DE&I

- Struttura Occupazionale
- Formazione e sviluppo delle competenze
- Dinamiche del Mercato del Lavoro
- Sviluppo della carriera
- Coinvolgimento dei dipendenti
- Resilienza Comunitaria e Capacity Building
- Retribuzione e Benefici
- Relazioni Sindacali
- Salute, sicurezza e benessere
- Lavoro Remoto e Flessibilità Organizzativa
- Diversità, Equità e Inclusione (DE&I)
- Diritti aggiuntivi connessi al lavoro

CATENA DI FORNITURA E DEL VALORE

- Trasparenza della Supply Chain
- Impatto Ambientale della Supply Chain
- Etiche del Lavoro nella supply chain
- Approvvigionamento Locale e Impatto sulla Comunità
- Gestione del Rischio e Resilienza nella Supply Chain
- Gestione del Capitale Umano
- Collaborazione e Coinvolgimento dei Fornitori
- Conformità Normativa nella Supply Chain
- Innovazione e Tecnologia
- Coinvolgimento e Comunicazione con le Parti Interessate
- Condizioni di lavoro
- Diversità, equità e inclusione (DE&I)
- Diritti aggiuntivi connessi al lavoro nella Supply chain

COMUNITÀ E RESPONSABILITÀ SOCIALE

- Coinvolgimento della Comunità
- Responsabilità Sociale
- Valutazione dell'Impatto Sociale
- Diritti Umani e Pratiche Lavorative
- Educazione e Sviluppo delle Competenze
- Etica nella Supply chain
- Preservazione Culturale e Patrimonio
- Resilienza Comunitaria e Capacity Building
- Trasparenza e Responsabilità
- Diritti civili e politici delle comunità

CONSUMATORI ED UTENTI FINALI

- Protezione dei Dati Personali
- Sicurezza Informatica e Gestione dei Rischi
- Sostenibilità dei prodotti e servizi
- Etica di prodotto e servizio
- Educazione e Consapevolezza dei Consumatori
- Collaborazione con le Parti Interessate
- Ricerca e Innovazione Tecnologica
- Accessibilità dei Prodotti e/o dei Servizi

RATING SOCIALE: GRADO DI SOSTENIBILITÀ PER TEMATICA

Il rating sociale è stato calcolato attraverso la misurazione di quattro principali tematiche richiamate da normative e standard internazionali: Occupazione, Capitale Umano e Diversità, Equità e Inclusione (DE&I), Catena di Fornitura e del Valore, Comunità e Responsabilità Sociale, Consumatori e Utenti finali. Per ogni ambito, l'azienda viene valutata in base a quanto aderisce a questi standard e normative, offrendo un quadro completo delle sue performance sociali.



Occupazione, Capitale Umano, Diversità, Equità ed Inclusione (DE&I)

Questo ambito valuta come l'azienda gestisce le condizioni di lavoro, il capitale umano e promuove la diversità, l'equità e l'inclusione (DE&I). Normative come le linee guida dell'Organizzazione Internazionale del Lavoro (OIL) e gli standard ISO 45001 per la salute e sicurezza sul lavoro sono fondamentali. L'azienda viene valutata in base alla qualità delle condizioni di lavoro offerte, alla sicurezza sul posto di lavoro, alla promozione dell'uguaglianza di genere e all'inclusione delle minoranze. Un punteggio elevato in questo ambito indica un forte impegno nel creare un ambiente di lavoro sicuro, inclusivo e diversificato.



Catena di Fornitura e del Valore

Questa tematica valuta l'eticità e la sostenibilità delle pratiche adottate lungo la catena di fornitura. Normative come la legge sulla due diligence delle catene di fornitura e gli standard ISO 20400 per gli acquisti sostenibili forniscono le linee guida. Le aziende vengono valutate sulla base della trasparenza, della responsabilità sociale dei fornitori e della sostenibilità delle pratiche di approvvigionamento. Un punteggio elevato in questo ambito indica una gestione responsabile e sostenibile della catena di fornitura.



Comunità e Responsabilità Sociale

L'azienda viene valutata sull'impatto positivo che ha sulla comunità attraverso programmi di responsabilità sociale d'impresa (CSR). Le linee guida ISO 26000 sulla responsabilità sociale e le normative locali sulla partecipazione comunitaria sono essenziali. Le aziende vengono misurate sulla base delle iniziative di sviluppo comunitario, delle attività di volontariato e dei contributi alla società. Un punteggio elevato riflette un impegno attivo nel migliorare il benessere delle comunità locali.

RATING SOCIALE: GRADO DI SOSTENIBILITÀ PER TEMATICA



CONSUMATORI E UTENTI FINALI

Questa tematica riguarda la protezione dei diritti dei consumatori e la qualità del servizio offerto. Normative come le leggi sulla protezione dei consumatori, la Direttiva (UE) 2024/825 e gli standard ISO 10002 per la gestione dei reclami dei clienti forniscono il quadro di riferimento. Le aziende vengono valutate sulla base della trasparenza delle informazioni, della qualità del servizio e della gestione dei feedback dei clienti. Un punteggio elevato indica una forte attenzione alla soddisfazione del cliente e alla protezione dei loro diritti.

Grazie a queste valutazioni sarà possibile fornire un quadro chiaro e dettagliato delle performance sociali dell'azienda. Questo approccio facilita decisioni maggiormente ponderate, promuovendo una maggiore trasparenza e sostenibilità. Ogni singolo punteggio per tematica riflette il grado di compliance e le performance dell'azienda rispetto ai diversi framework normativi, offrendo una visione integrata del suo impegno sociale.

Con questo sistema di valutazione dettagliato, le aziende possono identificare aree di miglioramento, adottare strategie più sostenibili e comunicare efficacemente i loro progressi agli stakeholder. La trasparenza dei dati e l'adesione agli standard internazionali non solo migliorano la reputazione dell'azienda, ma contribuiscono anche al benessere delle comunità e alla soddisfazione dei consumatori.

	Occupazione, capitale umano e DE&I	64/100
	Catena di fornitura e del valore	43/100
	Comunità e responsabilità sociale	33/100
	Consumatori e utenti finali	100/100

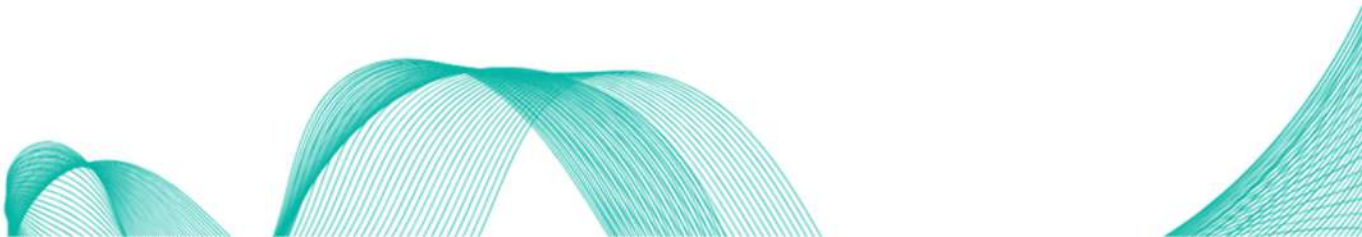
RATING GOVERNANCE

L'azienda ha raggiunto un punteggio di governance eccellente, dimostrando un impegno esemplare verso una gestione aziendale efficace e responsabile. La sua gestione ottimale delle risorse umane e l'adozione di pratiche innovative e inclusive la posizionano come leader nel settore. Nonostante il raggiungimento di questo elevato standard, è cruciale continuare a monitorare e migliorare costantemente le politiche esistenti per consolidare e superare ulteriormente questo livello di eccellenza nella governance aziendale.

GOVERNANCE

76/100

LE TEMATICHE CHE COMPONGONO IL RATING:



RATING GOVERNANCE: GRADO DI SOSTENIBILITÀ PER TEMATICA

Il rating di governance è stato calcolato attraverso la misurazione di quattro principali tematiche richiamate da normative e standard internazionali: Innovazione Digitale, Business model & Economic performance, Etica, Compliance e Condotta di Business, Corporate Governance. Per ogni ambito, l'azienda viene valutata in base a quanto aderisce a questi standard e normative, offrendo un quadro completo delle sue performance sociali.



Innovazione Digitale

Questo ambito valuta come l'azienda integra le tecnologie digitali nei suoi processi operativi e strategici. Normative e standard come l'ISO 27001 per la sicurezza delle informazioni e le direttive europee sulla privacy (GDPR) sono fondamentali. Un punteggio elevato in questo ambito indica un forte impegno nella digitalizzazione e nell'adozione di soluzioni tecnologiche avanzate che migliorano l'efficienza operativa e la competitività aziendale.



Business Model & Economic Performance

Questo aspetto valuta la solidità e la sostenibilità del modello di business dell'azienda e la sua performance economica. Normative finanziarie e standard di contabilità internazionale (IFRS) forniscono il quadro di riferimento. L'azienda viene misurata in base alla sua capacità di generare valore economico sostenibile, gestire i rischi finanziari e adattarsi alle dinamiche di mercato. Un punteggio elevato riflette una gestione efficace e una chiara strategia di crescita.



Etica, Compliance e Condotta di Business

Questo ambito valuta l'impegno dell'azienda verso l'etica, la conformità normativa e la condotta responsabile nel business. Le normative anti-corrruzione, come il Foreign Corrupt Practices Act (FCPA) e gli standard ISO 37001 per i sistemi di gestione anti-corrruzione, sono essenziali. L'azienda viene valutata in base alle politiche etiche implementate, alla trasparenza nelle operazioni e alla responsabilità sociale. Un punteggio elevato indica un forte impegno verso pratiche di business etiche e conformi.

RATING GOVERNANCE: GRADO DI SOSTENIBILITÀ PER TEMATICA



Corporate Governance

Questo aspetto riguarda la struttura di governance aziendale e i processi decisionali. Le linee guida del Codice di Corporate Governance e gli standard ISO 37000 per la governance organizzativa forniscono il quadro di riferimento. L'azienda viene valutata in base alla trasparenza e all'efficacia del consiglio di amministrazione, alla responsabilità dei dirigenti e alla comunicazione con gli stakeholder. Un punteggio elevato in questo ambito riflette una gestione responsabile e trasparente.

Grazie a queste valutazioni sarà possibile fornire un quadro chiaro e dettagliato delle performance di governance dell'azienda. Questo approccio non solo facilita decisioni adeguate, ma promuove anche una maggiore trasparenza e sostenibilità. Ogni singolo punteggio per tematica riflette il grado di compliance e le performance dell'azienda rispetto ai diversi framework normativi, offrendo una visione integrata del suo impegno verso una governance eccellente. Con questo sistema di valutazione dettagliato, le aziende possono identificare aree di miglioramento, adottare strategie più sostenibili e comunicare efficacemente i loro progressi agli stakeholder. La trasparenza dei dati e l'adesione agli standard internazionali non solo migliorano la reputazione dell'azienda, ma contribuiscono anche alla fiducia degli stakeholder e alla sostenibilità a lungo termine.

	Innovazione digitale	90/100
	Business model & economic performance	66/100
	Etica, compliance e condotta di business	95/100
	Corporate governance	67/100

CONCLUSIONI

Il rating ESG ottenuto mediante l'utilizzo della tecnologia ESG IMPACT indica che l'azienda è ad un livello maturo. Questo punteggio indica che l'azienda ha dimostrato un impegno significativo verso la sostenibilità e la responsabilità sociale, integrando in modo efficace le pratiche ESG nelle sue operazioni e strategie. Tuttavia, c'è ancora spazio per perfezionare e ottimizzare le politiche esistenti per raggiungere l'eccellenza.

Il livello maturo riflette che l'azienda ha implementato solide politiche ESG e ha mostrato performance consistenti, ma deve continuare a rafforzare e innovare per mantenere e migliorare ulteriormente questi standard.

Prossimi Passi Raccomandati e consigli per il tuo percorso virtuoso ESG

* **Perfezionare la Strategia ESG:**

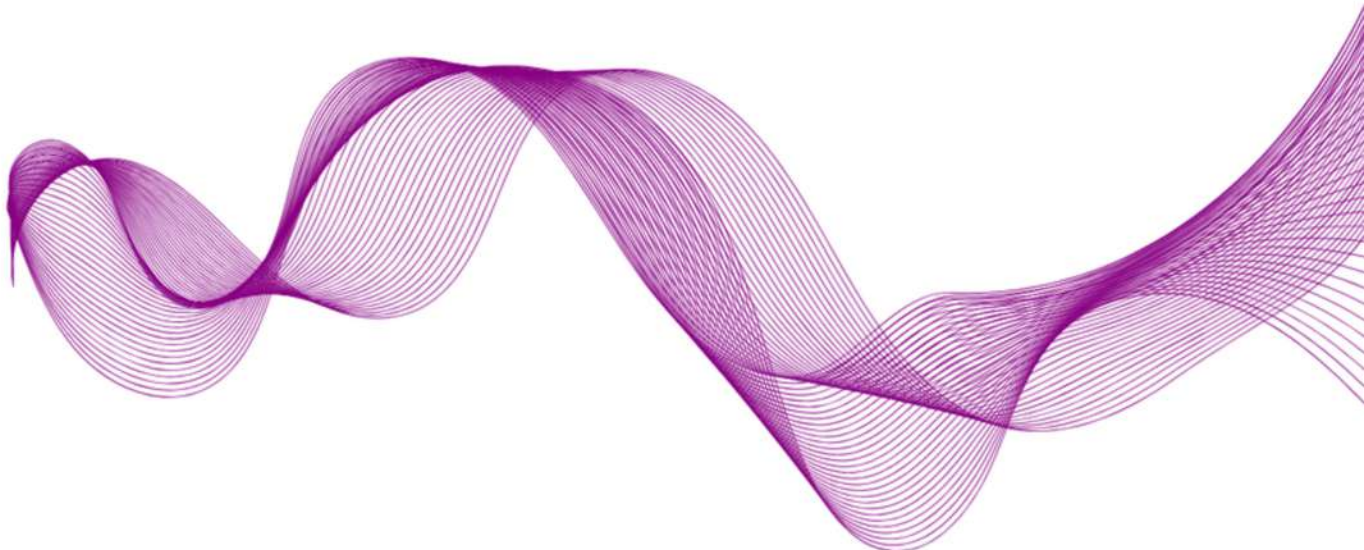
- Stabilire obiettivi ancora più ambiziosi e dettagliati per migliorare ulteriormente le performance ESG.
- Integrare profondamente la sostenibilità in tutte le decisioni strategiche dell'azienda.

* **Innovare nelle Politiche e Procedure:**

- Rivedere e aggiornare le politiche ESG per riflettere le migliori pratiche e gli standard più recenti.
- Assicurarsi che l'intera organizzazione sia allineata e supporti pienamente le politiche ESG.

* **Ottimizzare la Governance:**

- Continuare a migliorare la struttura di governance per garantire una trasparenza e un'efficacia ottimali.
- Fornire formazione continua e aggiornamenti ai membri del consiglio e ai dirigenti su nuove normative e pratiche di governance.



- Fornire formazione continua e aggiornamenti ai membri del consiglio e ai dirigenti su nuove normative e pratiche di governance.

*** Rafforzare le Performance Ambientali:**

- Attuare iniziative più avanzate per ridurre ulteriormente l'impatto ambientale.
- Promuovere attivamente l'innovazione verde e le pratiche di economia circolare.

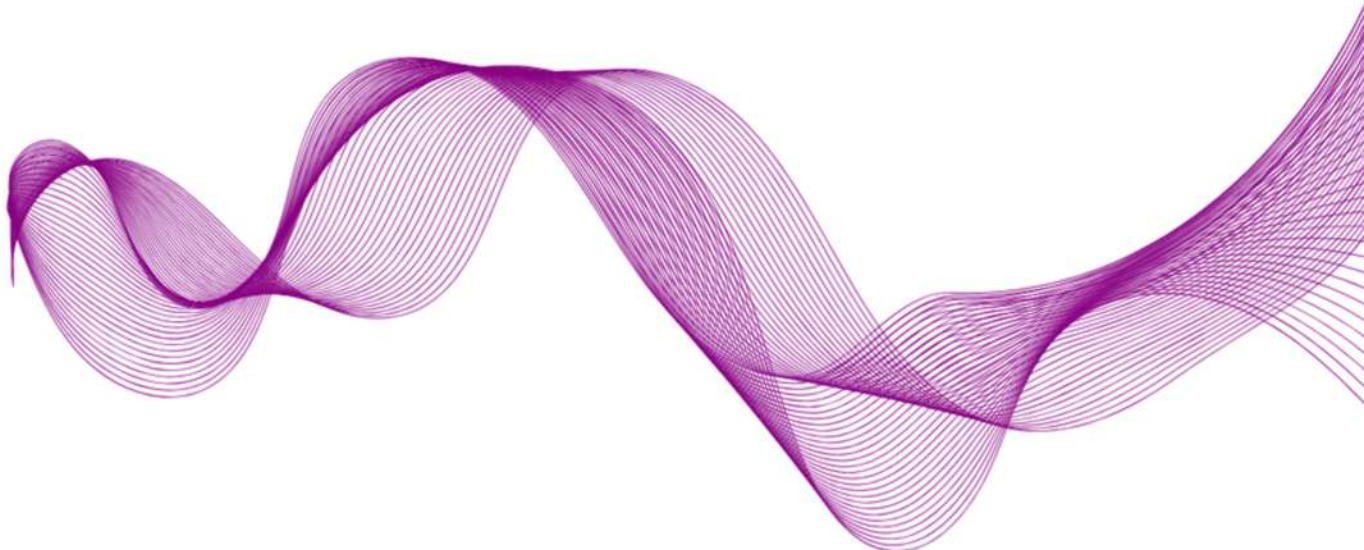
*** Investire nel Capitale Umano e Sociale:**

- Potenziare ulteriormente le iniziative di diversità, equità e inclusione (DE&I).
- Ampliare i programmi di sviluppo professionale e benessere dei dipendenti.
- Aumentare l'impatto delle iniziative di responsabilità sociale per le comunità locali.

*** Monitorare e Comunicare i Progressi:**

- Implementare sistemi di monitoraggio avanzati per valutare continuamente le performance ESG.
- Pubblicare report ESG dettagliati e regolari per comunicare chiaramente i progressi agli stakeholder. Il punteggio maturo ottenuto rappresenta una base solida e promettente per l'azienda. Con un impegno continuo e l'adozione delle raccomandazioni sopra indicate, l'azienda può fare ulteriori progressi significativi nel migliorare le sue performance ESG. Questo non solo rafforzerà la sostenibilità e la responsabilità sociale dell'azienda, ma migliorerà anche la sua competitività e reputazione a lungo termine. Continuare a monitorare e perfezionare le pratiche ESG sarà cruciale per avanzare verso livelli di eccellenza.

'Il presente report ESG riporta risultati basati su autodichiarazioni dei rispondenti. ESG Impact non si assume responsabilità per la loro accuratezza, non avendo la possibilità di verificarne integralmente le informazioni.



ESG RATING

Azienda S.p.A.

ENVIRONMENTAL | SOCIAL | GOVERNANCE

